

Triage voor inzet mensen en middelen bij multi-trauma patiënten vanuit ambulance/Mobiel Medisch Team op de Spoedeisende Hulp

Harm-Jan Otten², Rolf E. Egberink^{1, 2}, Maarten J. IJzerman², Carine J.M. Doggen²

¹ Acute Zorg Euregio, Medisch Spectrum Twente, Enschede,
² Universiteit Twente, Health Technology & Services Research, Enschede.

INTRODUCTIE

In Nederland bestaan verschillende triage systemen. Deze zijn vooral gericht op het vervoeren van de patiënt naar het juiste ziekenhuis (prehospitaal) en het definiëren van de ernst van de aandoening van de patiënt op de Spoedeisende Hulp (SEH) en de daarbij horende wachttijd. Het huidige prehospital ambulance triage systeem, het Landelijk protocol Ambulancezorg (LPA), is gedefinieerd door Ambulance Zorg Nederland. Voor SEH triage worden in Nederland verschillende systemen gebruikt, een voorbeeld hiervan is het Manchester Triage System.

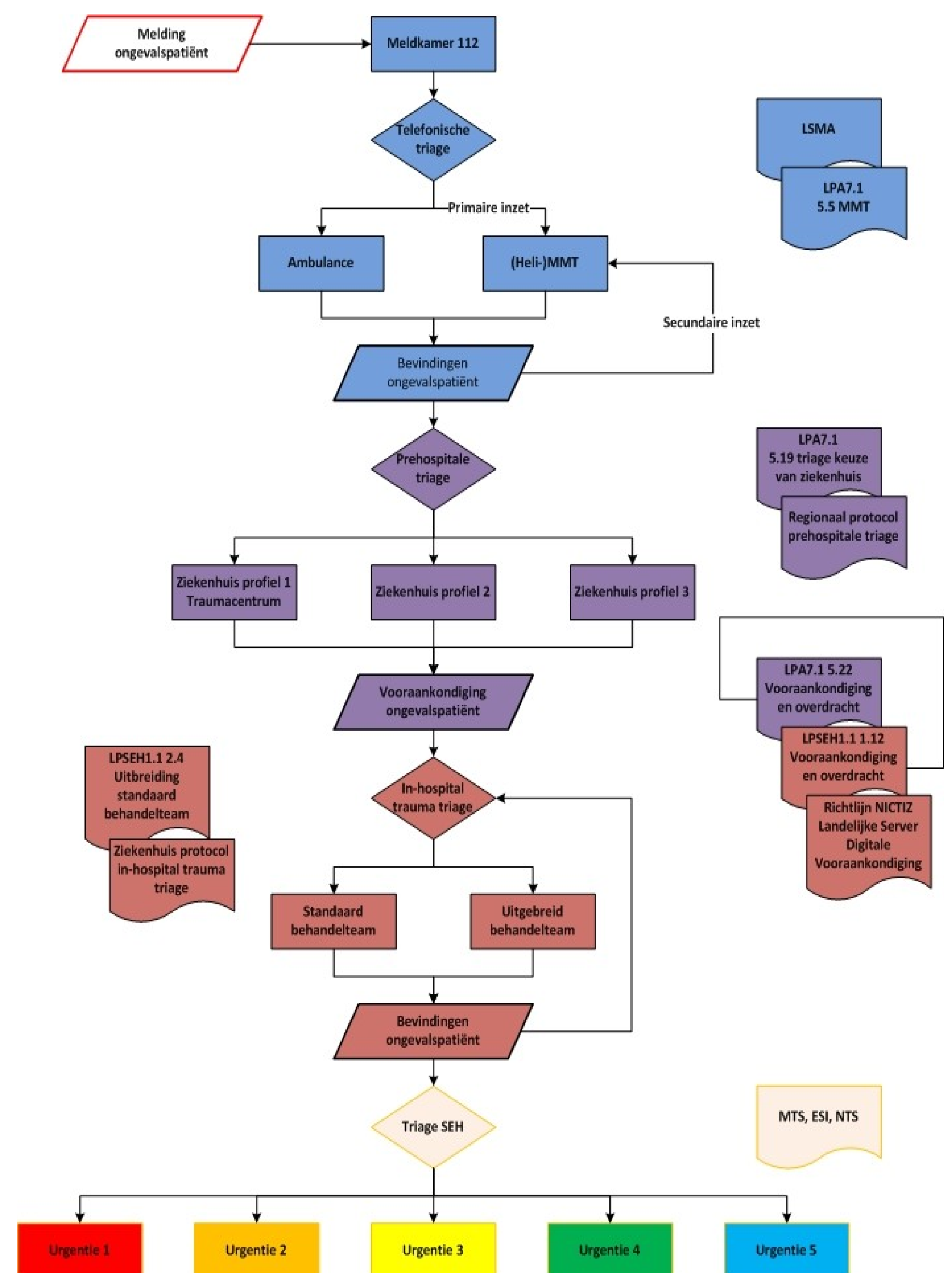
Ook kan er gesproken worden van een derde vorm van triage, in-hospital trauma triage, die aansluit op de huidige prehospital triage. Deze vorm van triage heeft als doel een efficiënte inzet van mensen en middelen op de SEH. Aan de hand van bepaalde criteria vanuit de prehospital setting wordt beoordeeld welke mensen en middelen opgeroepen moeten worden die waarschijnlijk nodig zijn voor de opvang van de patiënt. Deze vorm van triage is relatief nieuw en er is weinig over bekend over hoe dit op de afdelingen SEH in Nederland wordt gedaan.

DOELSTELLING

Het beschrijven van de huidige situatie van in-hospital trauma triage op de Nederlandse SEH's.

METHODEN

- Alle 103 afdelingen SEH in Nederland.
- Vragenlijst naar leidinggevende elke SEH
- Online vragenlijst opgezet met vragenlijstprogramma Thesistools©.
- Per e-mail link verstuurd naar online vragenlijst.



VERWACHTE RESULTATEN

De verwachting is dat er een grote verscheidenheid bestaat in systemen die gebruikt worden op Nederlandse SEH's om de inzet van mensen en middelen te bepalen. Verschillen in type ziekenhuis en het wel of niet voorhanden zijn van een vooraankondiging vanuit prehospital setting kunnen hier misschien van invloed op zijn.



Meer informatie:

Harm-Jan Otten

student Health Sciences

h.otten@mst.nl

MSc. Rolf Egberink

Acute Zorg Euregio

r.egberink@acutezorg Euregio.nl